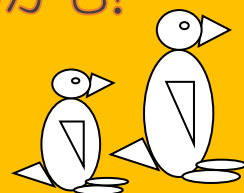


あなたの一步が素敵な会社との出会いに繋がるかも!

合同企業説明会



就職氷河期世代を対象(概ね35歳~54歳の方)

日時

2021年12月2日(木)

受付12:00~ 説明会13:00~15:00

会場

西予市宇和文化会館 中ホール

西予市宇和町卯之町3丁目444番地

対象

就職氷河期世代(概ね35歳~54歳)の方

定員

20名(参加無料)

申込
締切

11月30日(火)17:00
まで、申込は電話・メールにて、
氏名・連絡先等をお知らせ下さい。

新型コロナウイルス感染防止対策と
参加の皆様へのお願い。

1. 発熱時は来場を控えてください。
2. マスク着用にてお越しください。
3. 非接触式体温計などによる体温の測定を実施します。
4. 会場内にアルコール消毒液を用意しております。
5. 大きな声は出さない様をお願いします。
6. 説明会前後に参加者同士の交流は極力控えるようお願いいたします。
7. 直近の2週間以内に海外渡航又は、感染の多い地域への移動や在住者との濃厚接触がある方の参加はご遠慮下さい。

新型コロナウイルス感染拡大状況により、やむをえず中止・延期またはオンラインによる実施になる場合がございますのであらかじめご了承ください。詳細は応援サイトをご覧ください。

参加企業

10社予定 参加企業は、ハローワークに
就職氷河期世代**限定求人**もしくは**歓迎求人**を
提出している愛媛県内の企業が参加。
参加企業は決定次第、えひめ就職氷河期世代
応援サイトに掲載いたします。

URL: <https://ehime-pf.go.jp/?p=620>



えひめ就職氷河期
世代応援サイト

問い合わせ・申込はこちら

[受付時間9:00~17:00]

※土日祝休み

電話: 089-961-1333

メール: mty@lec-jp.com

愛媛労働局委託事業
就職氷河期世代活躍支援事業事務局
(株)東京リーガルマインド
〒790-0003
愛媛県松山市三番町7-13-13 ミツビルディング1階

